

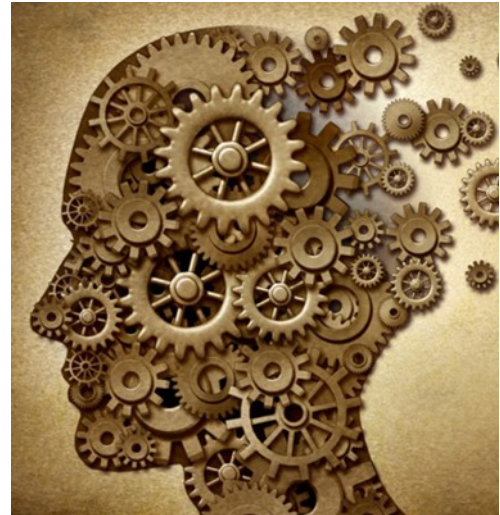
---

## MM08      **Psychologie als Wissenschaft – Wie gelangen wir zu Erkenntnissen über die Menschheit?**

---

Im Rahmen des Kurses befassen wir uns mit der Frage, was die **Psychologie als Wissenschaft** auszeichnet. Dabei beschäftigen wir uns auch mit unterschiedlichen Schulen der Psychologie, wie der Tiefenpsychologie und dem Behaviorismus, und Teilgebieten der Psychologie, wie beispielsweise der Entwicklungspsychologie und der Klinischen Psychologie.

Wir erarbeiten anschließend die **Aspekte des psychologischen Forschungsprozesses**. Ein Schwerpunkt soll dabei auf dem Kennenlernen der unterschiedlichen Forschungsmethoden der Psychologie und der Datenauswertung liegen. Die Teilnehmerinnen und Teilnehmer des Kurses sollten deswegen der Mathematik nicht ganz abgeneigt sein.



Zuletzt beschäftigen wir uns mit **berühmten psychologischen Untersuchungen** wie dem „Pawlovschen Hund“, auch unter ethischen Gesichtspunkten. Außerdem werden wir eine eigene Untersuchung planen, durchführen und auswerten.

Es ist geplant, eine **Exkursion an die Fakultät für Psychologie und Pädagogik der LMU München** zu unternehmen.

---

|                                 |                                      |
|---------------------------------|--------------------------------------|
| Veranstaltungsort:              | Bernhard-Strigel-Gymnasium Memmingen |
| Jahrgangsstufen:                | ab 9. Klasse                         |
| Zeit:                           | nach Vereinbarung                    |
| Lehrkraft/Schule/Kontakt Daten: | StRin Jana Beitlich                  |
|                                 | Bernhard-Strigel-Gymnasium Memmingen |